



**КОМИТЕТ ИМУЩЕСТВЕННЫХ ОТНОШЕНИЙ
АДМИНИСТРАЦИИ ПЕРМСКОГО МУНИЦИПАЛЬНОГО РАЙОНА**

РАСПОРЯЖЕНИЕ

12.07.2021

№ 997

**Об установлении публичного
сервитута на часть земельных
участков**

В соответствии со ст. 23, гл. V.7 Земельного кодекса Российской Федерации, Федеральным законом от 25.10.2001 № 137-ФЗ «О введении в действие Земельного кодекса Российской Федерации», пп. 3.7.5 п. 3.7 разд. 3 Положения о комитете имущественных отношений администрации Пермского муниципального района, утвержденного решением Земского Собрания Пермского муниципального района Пермского края от 22.12.2016 № 178, на основании ходатайства открытого акционерного общества «Межрегиональная распределительная сетевая компания Урала» (ИНН 6671163413, ОГРН 1056604000970) (далее - ОАО «МРСК Урала») от 27.04.2021 № 3141:

1. Установить публичный сервитут общей площадью 4715 кв.м на часть следующих земельных участков:

- с кадастровым номером 59:32:2180001:114, расположенный по адресу: Пермский край, Пермский район, Фроловское с/п, д. Мартьяново;

- с кадастровым номером 59:32:2180001:117, расположенный по адресу: Пермский край, Пермский район, Фроловское с/п, д. Мартьяново;

- с кадастровым номером 59:32:2180001:135, расположенный по адресу: Пермский край, Пермский район, Фроловское с/п, д. Мартьяново, ул. Нагорная, 3;

- с кадастровым номером 59:32:3470001:1, расположенный по адресу: Пермский край, Пермский район, Фроловское с/п, д. Мартьяново, примыкает к участку при д.10 по ул. Нагорная д. Мартьяново;

- с кадастровым номером 59:32:3470001:547, расположенный по адресу: Пермский край, Пермский район, Фроловское с/п, д. Мартьяново, ул. Дорожная;

- с кадастровым номером 59:32:3470001:86, расположенный по адресу: Пермский край, Пермский район;

- с кадастровым номером 59:32:2180001:101, расположенный по адресу: Пермский край, Пермский район, д. Мартьяново, ул. Дорожная, 3;
- с кадастровым номером 59:32:2180001:115, расположенный по адресу: Пермский край, Пермский район, д. Мартьяново, ул. Дорожная, д. 5;
- с кадастровым номером 59:32:2180001:119, расположенный по адресу: Пермский край, Пермский район, д. Мартьяново, ул. Нагорная, дом 176;
- с кадастровым номером 59:32:2180001:124, расположенный по адресу: Пермский край, Пермский район, д. Мартьяново, ул. Нагорная, д. 6;
- с кадастровым номером 59:32:2180001:137, расположенный по адресу: Пермский край, Пермский район, д. Мартьяново, ул. Нагорная, д. 2;
- с кадастровым номером 59:32:2180001:138, расположенный по адресу: Пермский край, Пермский район, д. Мартьяново;
- с кадастровым номером 59:32:2180001:169, расположенный по адресу: Пермский край, Пермский район, д. Мартьяново;
- с кадастровым номером 59:32:2180001:179, расположенный по адресу: Пермский край, Пермский район, д. Мартьяново, ул. Нагорная, 4а;
- с кадастровым номером 59:32:2180001:181, расположенный по адресу: Пермский край, Пермский район, д. Мартьяново, ул. Нагорная, д. 15;
- с кадастровым номером 59:32:2180001:193, расположенный по адресу: Пермский край, Пермский район, д. Мартьяново;
- с кадастровым номером 59:32:2180001:194, расположенный по адресу: Пермский край, Пермский район, д. Мартьяново, ул. Нагорная, 21а;
- с кадастровым номером 59:32:2180001:9, расположенный по адресу: Пермский край, Пермский район, д. Мартьяново, ул. Нагорная, дом 10;
- с кадастровым номером 59:32:3480001:111, расположенный по адресу: Пермский край, Пермский район, д. Большая Мось, ул. Новая, дом 1;
- с кадастровым номером 59:32:3480001:1209, расположенный по адресу: Пермский край, Пермский район, д. Большая Мось, ул. Раздольная;
- с кадастровым номером 59:32:3480001:1821, расположенный по адресу: Пермский край, Пермский район, д. Большая Мось;
- с кадастровым номером 59:32:3480001:23, расположенный по адресу: Пермский край, Пермский район, д. Большая Мось, ул. Новая, 1б;
- с кадастровым номером 59:32:3480001:3654, расположенный по адресу: Пермский край, Пермский район, д. Большая Мось, ул. Раздольная;
- с кадастровым номером 59:32:3480001:3654, расположенный по адресу: Пермский край, Пермский район, д. Большая Мось, ул. Раздольная;
- с кадастровым номером 59:32:3480001:455, расположенный по адресу: Пермский край, Пермский район, д. Большая Мось, ул. Строителей, з/у 7;
- с кадастровым номером 59:32:0000000:13754, расположенный по адресу: Пермский край, Пермский район, Фроловское с/п;

- с кадастровым номером 59:32:0000000:8458, расположенный по адресу: Пермский край, Пермский район, Фроловское с/п, д. Большая Мось;

- с кадастровым номером 59:32:2180001:109, расположенный по адресу: Пермский край, Пермский район, Фроловское с/п, д. Мартьяново.

Цель: для размещения объекта электросетевого хозяйства «Электросетевой комплекс подстанция Бахаревка 110/10 кВ» (ВЛ-0,4 кВ от КТП-6460, ВЛ 0,4 кВ от ТП-6352, ВЛ 0,4 кВ от ТП 6117».

Срок: 49 лет.

2. Утвердить границы публичного сервитута земельных участков, указанных в п. 1 настоящего распоряжения, согласно прилагаемой схеме расположения границ публичного сервитута.

3. Срок, в течение которого использование указанных в п. 1 настоящего распоряжения земельных участков в соответствии с их разрешенным использованием будет невозможно или существенно затруднено в связи с осуществлением сервитута – не установлен.

4. Порядок установления зон с особыми условиями использования территорий и содержание ограничений прав на земельные участки в границах таких зон установлен Постановлением Правительства РФ от 24.02.2009 № 160 «О порядке установления охранных зон объектов электросетевого хозяйства и особых условий использования земельных участков, расположенных в границах таких зон».

5. Плата за публичный сервитут не устанавливается в соответствии с ч. 4 ст. 3.6 Федерального закона от 25.10.2001 года № 137-ФЗ «О введении в действие Земельного кодекса Российской Федерации».

6. Комитету имущественных отношений администрации Пермского муниципального района в течение 5 рабочих дней со дня подписания настоящего распоряжения:

6.1. Направить настоящее распоряжение правообладателям земельных участков, указанных в п. 1 распоряжения;

6.2. Направить настоящее распоряжение в Управление Федеральной службы государственной регистрации, кадастра и картографии по Пермскому краю;

6.3. Направить настоящее распоряжение в ОАО «МРСК Урала», а также сведения о лицах, являющихся правообладателями земельных участков, сведения о лицах, подавших заявления об учете их прав (обременений прав) на земельные участки, способах связи с ними, копии документов, подтверждающих права указанных лиц на земельные участки;

6.4. Направить в администрацию Фроловского сельского поселения настоящее распоряжение для опубликования в порядке, установленном для официального опубликования (обнародования) муниципальных правовых актов уставом поселения.

7. Разместить настоящее распоряжение на сайте Пермского муниципального района www.permraion.ru.

8. Настоящее распоряжение вступает в силу со дня его подписания.

9. Контроль исполнения распоряжения оставляю за собой.

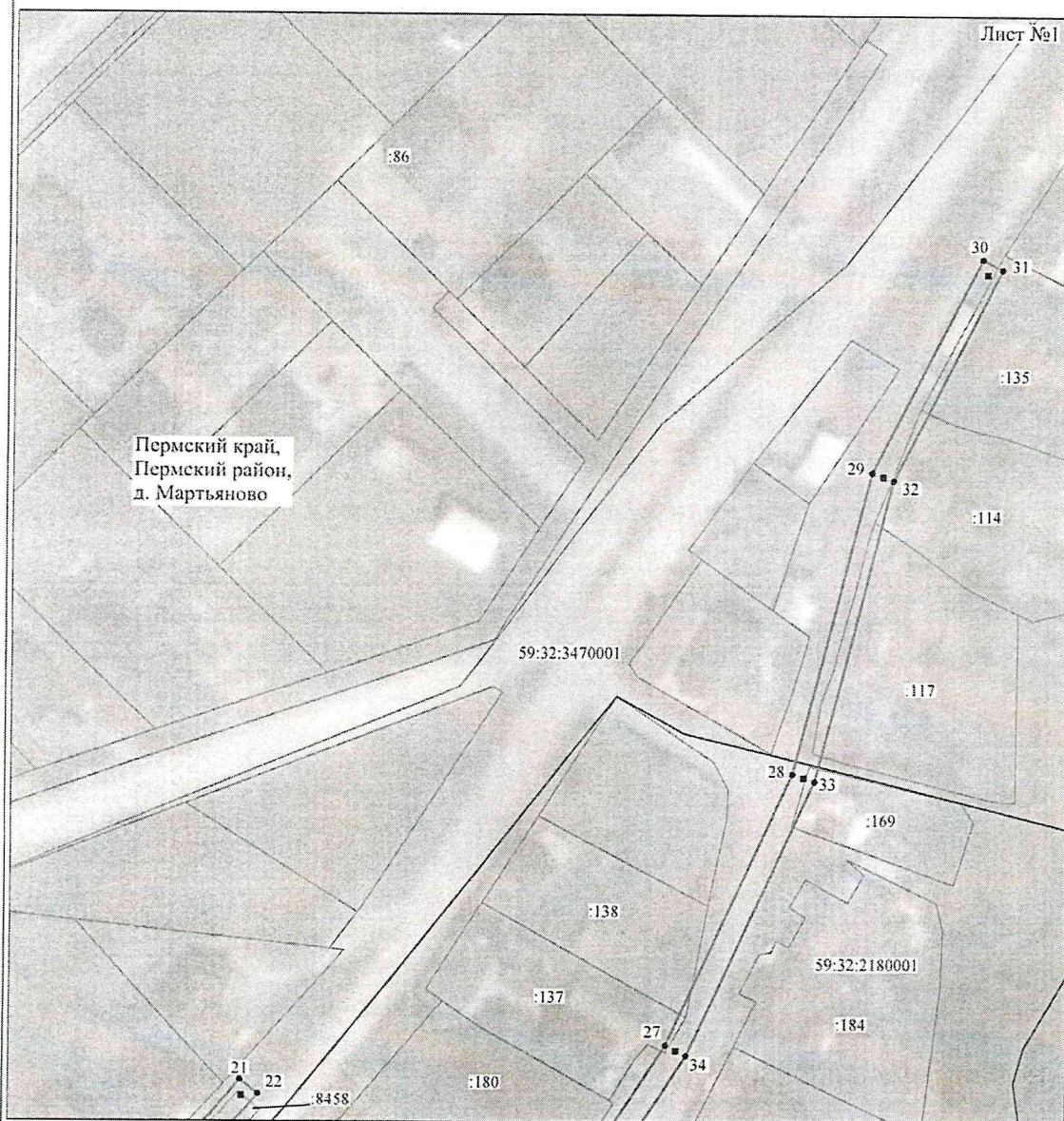
Председатель комитета



Г.В. Мюресов

Приложение № 1
к распоряжению
комитета имущественных
отношений администрации
Пермского муниципального района
от 12.07.2021 № 997

Схема расположения границ публичного сервитута объекта

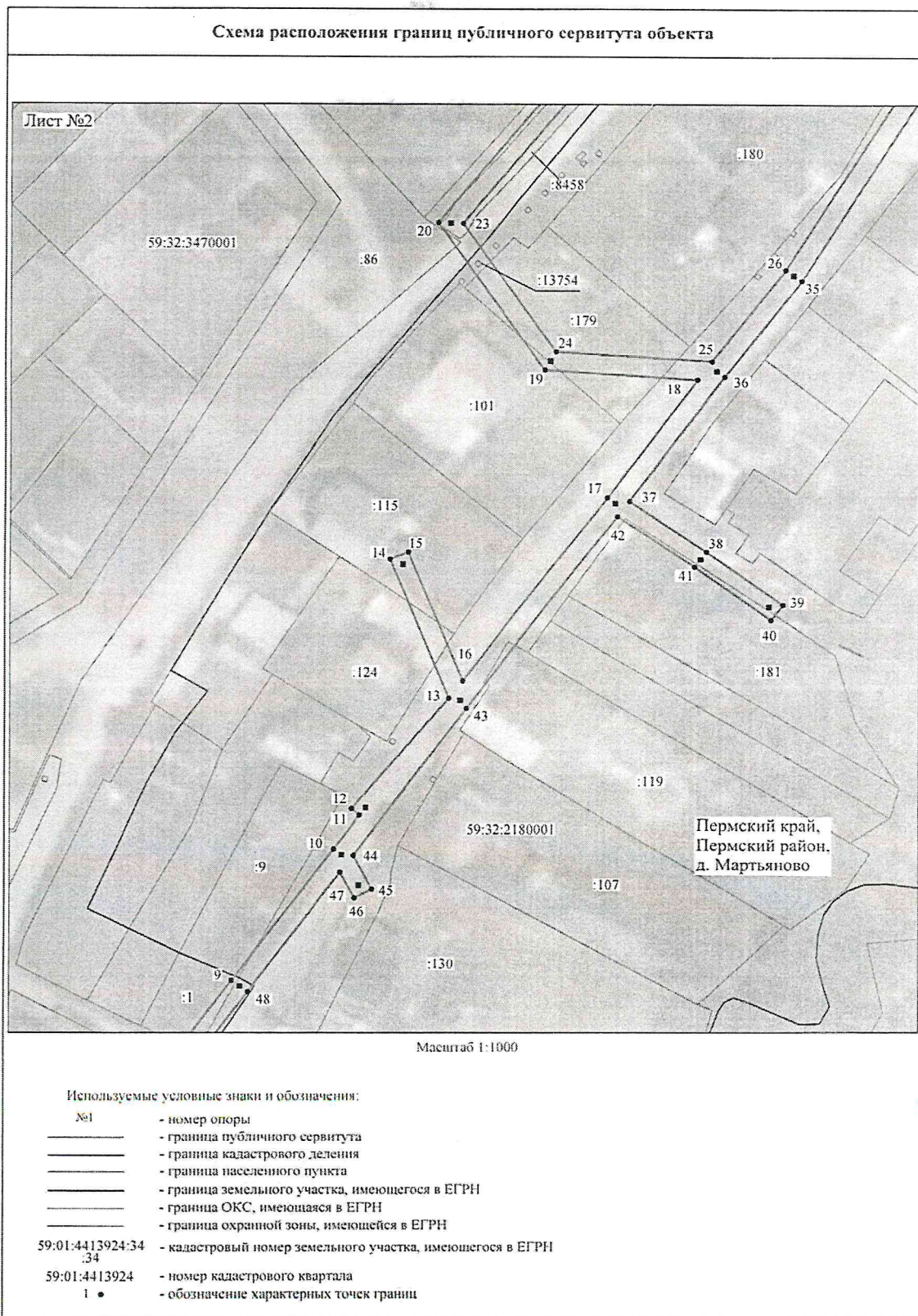


Масштаб 1:1000

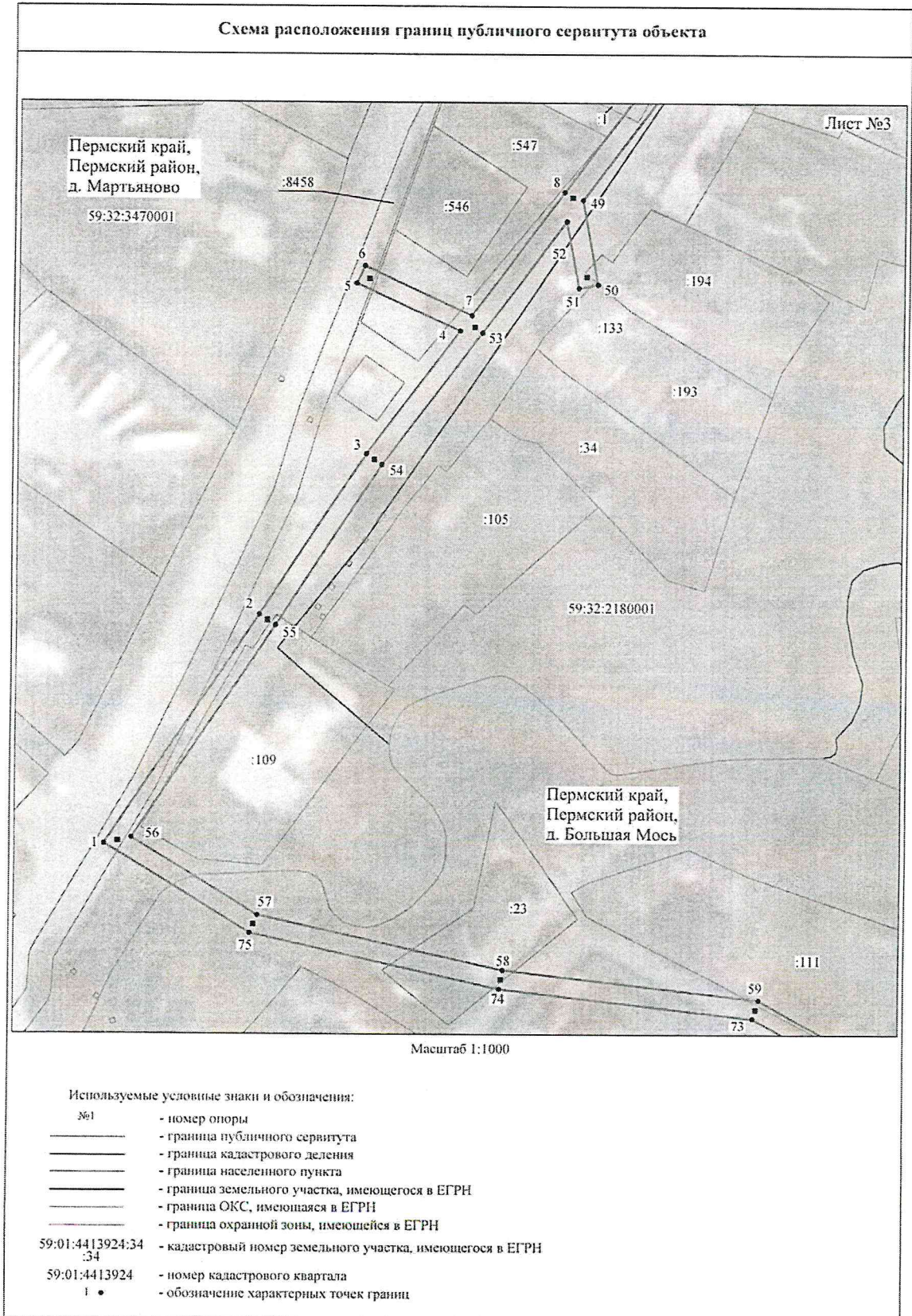
Используемые условные знаки и обозначения:

- | | |
|------------------|---|
| №1 | - номер опоры |
| — | - граница публичного сервитута |
| — | - граница кадастрового деления |
| — | - граница населенного пункта |
| — | - граница земельного участка, имеющегося в ЕГРН |
| — | - граница ОКС, имеющаяся в ЕГРН |
| — | - граница охранной зоны, имеющейся в ЕГРН |
| 59:01:4413924:34 | - кадастровый номер земельного участка, имеющегося в ЕГРН |
| 59:01:4413924 | - номер кадастрового квартала |
| 1 • | - обозначение характерных точек границ |

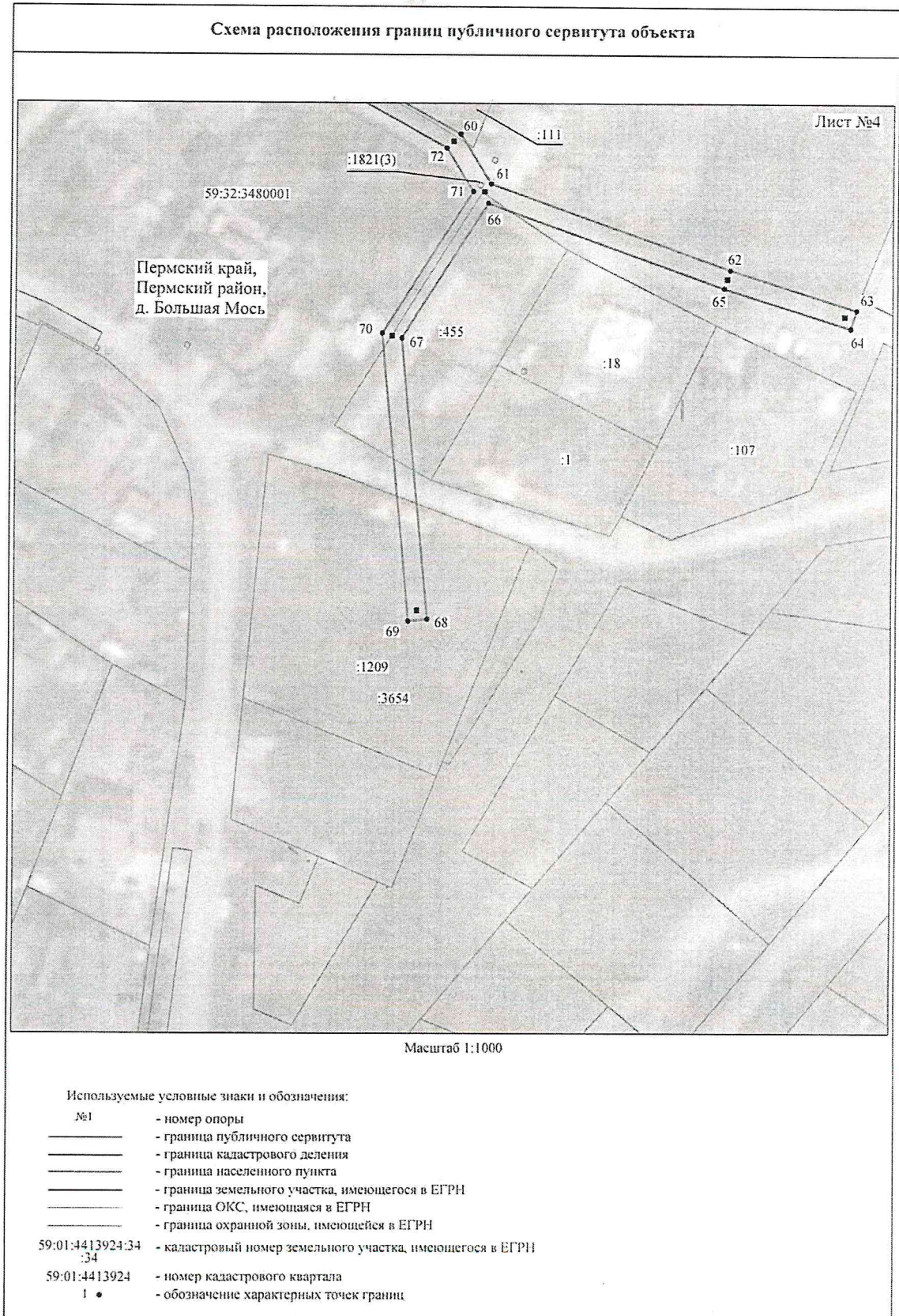
Приложение № 2
к распоряжению
комитета имущественных
отношений администрации
Пермского муниципального района
от 12.07.2021 № 997



Приложение № 3
к распоряжению
комитета имущественных
отношений администрации
Пермского муниципального района
от 12.07.2021 № 997



Приложение № 4
к распоряжению
комитета имущественных
отношений администрации
Пермского муниципального района
от 12.07.2021 № 997



Приложение № 5
к распоряжению
комитета имущественных
отношений администрации
Пермского муниципального района
от 12.07.2021 № 997

ОПИСАНИЕ МЕСТОПОЛОЖЕНИЯ ГРАНИЦ

Публичный сервитут для размещения объекта электросетевого хозяйства «Электросетевой комплекс подстанция Бахаревка 110/10 кВ» (ВЛ 0,4 кВ от КТП 6460, ВЛ 0,4 кВ от ТП 6352, ВЛ 0,4 кВ от ТП 6117)

(наименование объекта, местоположение границ которого описано (далее - объект))

Раздел I

Сведения об объекте

Сведения об объекте		
№ п/п	Характеристики объекта	Описание характеристик
1	2	3
1	Местоположение объекта	Пермский край, Пермский район
2	Площадь объекта +/- величина погрешности определения площади (Р+/- Дельта Р)	4715 кв.м ± 16 кв.м
3	Иные характеристики объекта	Публичный сервитут для размещения объекта электросетевого хозяйства «Электросетевой комплекс подстанция Бахаревка 110/10 кВ» (ВЛ 0,4 кВ от КТП 6460, ВЛ 0,4 кВ от ТП 6352, ВЛ 0,4 кВ от ТП 6117) на срок 49 лет, обладатель публичного сервитута - ОАО «МРСК Урала», 614016, Пермский край, город Пермь, улица Камчатовская, дом 26, ИНН - 6671163413, ОГРН - 1056604000970, адрес электронной почты - pe-pges@rosseti-ural.ru

Приложение № 6
к распоряжению
комитета имущественных
отношений администрации
Пермского муниципального района
от 12.07.2021 № 997

Раздел 2

Сведения о местоположении границ объекта					
1. Система координат <u>МСК-59, зона 2</u>					
2. Сведения о характерных точках границ объекта					
Обозначение характерных точек границ	Координаты, м		Метод определения координат характерной точки	Средняя квадратическая погрешность положения характерной точки (М), м	Описание обозначения точки на местности (при наличии)
	X	Y			
1	2	3	4	5	6
1	510506.66	2238728.47	Метод спутниковых геодезических измерений (определений)	0.10	–
2	510554.83	2238759.77	Метод спутниковых геодезических измерений (определений)	0.10	–
3	510588.14	2238781.52	Метод спутниковых геодезических измерений (определений)	0.10	–
4	510614.18	2238800.88	Метод спутниковых геодезических измерений (определений)	0.10	–
5	510624.22	2238779.23	Метод спутниковых геодезических измерений (определений)	0.10	–
6	510627.84	2238780.92	Метод спутниковых геодезических измерений (определений)	0.10	–
7	510617.46	2238803.31	Метод спутниковых геодезических измерений (определений)	0.10	–
8	510643.29	2238822.23	Метод спутниковых геодезических измерений (определений)	0.10	–
9	510672.81	2238843.97	Метод спутниковых геодезических измерений (определений)	0.10	–
10	510700.56	2238864.33	Метод спутниковых геодезических измерений (определений)	0.10	–
11	510707.66	2238869.50	Метод спутниковых геодезических измерений (определений)	0.10	–
12	510709.03	2238867.92	Метод спутниковых геодезических измерений (определений)	0.10	–
13	510732.17	2238887.54	Метод спутниковых геодезических измерений (определений)	0.10	–
14	510761.27	2238875.62	Метод спутниковых геодезических измерений (определений)	0.10	–
15	510762.78	2238879.32	Метод спутниковых геодезических измерений (определений)	0.10	–
16	510735.77	2238890.36	Метод спутниковых геодезических измерений (определений)	0.10	–
17	510774.42	2238919.36	Метод спутниковых геодезических измерений (определений)	0.10	–
18	510799.01	2238937.23	Метод спутниковых геодезических измерений (определений)	0.10	–
19	510801.07	2238906.76	Метод спутниковых геодезических измерений (определений)	0.10	–
20	510832.14	2238885.10	Метод спутниковых геодезических измерений (определений)	0.10	–
21	510864.63	2238911.62	Метод спутниковых геодезических измерений (определений)	0.10	–
22	510862.09	2238914.72	Метод спутниковых геодезических измерений (определений)	0.10	–
23	510831.95	2238890.11	Метод спутниковых геодезических измерений (определений)	0.10	–
24	510804.93	2238908.94	Метод спутниковых геодезических измерений (определений)	0.10	–
25	510802.87	2238940.07	Метод спутниковых геодезических измерений (определений)	0.10	–
26	510822.20	2238954.63	Метод спутниковых геодезических измерений (определений)	0.10	–
27	510870.98	2238985.18	Метод спутниковых геодезических измерений (определений)	0.10	–
28	510918.68	2239006.57	Метод спутниковых геодезических измерений (определений)	0.10	–
29	510971.80	2239019.81	Метод спутниковых геодезических измерений (определений)	0.10	–
30	511009.45	2239038.78	Метод спутниковых геодезических измерений (определений)	0.10	–
31	511007.65	2239042.35	Метод спутниковых геодезических измерений (определений)	0.10	–
32	510970.40	2239023.58	Метод спутниковых геодезических измерений (определений)	0.10	–
33	510917.37	2239010.37	Метод спутниковых геодезических измерений (определений)	0.10	–
34	510869.09	2238988.72	Метод спутниковых геодезических измерений (определений)	0.10	–
35	510819.93	2238957.93	Метод спутниковых геодезических измерений (определений)	0.10	–
36	510799.63	2238942.63	Метод спутниковых геодезических измерений (определений)	0.10	–
37	510773.69	2238923.77	Метод спутниковых геодезических измерений (определений)	0.10	–
38	510762.86	2238939.08	Метод спутниковых геодезических измерений (определений)	0.10	–
39	510751.54	2238954.41	Метод спутниковых геодезических измерений (определений)	0.10	–
40	510748.32	2238952.03	Метод спутниковых геодезических измерений (определений)	0.10	–
41	510759.62	2238936.74	Метод спутниковых геодезических измерений (определений)	0.10	–
42	510770.45	2238921.40	Метод спутниковых геодезических измерений (определений)	0.10	–
43	510730.07	2238891.11	Метод спутниковых геодезических измерений (определений)	0.10	–
44	510699.19	2238868.29	Метод спутниковых геодезических измерений (определений)	0.10	–
45	510691.99	2238872.05	Метод спутниковых геодезических измерений (определений)	0.10	–
46	510690.14	2238868.50	Метод спутниковых геодезических измерений (определений)	0.10	–
47	510695.59	2238865.65	Метод спутниковых геодезических измерений (определений)	0.10	–

Приложение № 7
к распоряжению
комитета имущественных
отношений администрации
Пермского муниципального района
от 12.07.2021 № 997

48	510670.44	2238847.19	Метод спутниковых геодезических измерений (определений)	0.10	–
49	510641.63	2238825.98	Метод спутниковых геодезических измерений (определений)	0.10	–
50	510624.06	2238829.29	Метод спутниковых геодезических измерений (определений)	0.10	–
51	510623.32	2238825.36	Метод спутниковых геодезических измерений (определений)	0.10	–
52	510637.18	2238822.73	Метод спутниковых геодезических измерений (определений)	0.10	–
53	510613.76	2238805.56	Метод спутниковых геодезических измерений (определений)	0.10	–
54	510585.84	2238784.80	Метод спутниковых геодезических измерений (определений)	0.10	–
55	510552.65	2238763.12	Метод спутниковых геодезических измерений (определений)	0.10	–
56	510507.90	2238734.04	Метод спутниковых геодезических измерений (определений)	0.10	–
57	510491.72	2238759.92	Метод спутниковых геодезических измерений (определений)	0.10	–
58	510480.38	2238810.95	Метод спутниковых геодезических измерений (определений)	0.10	–
59	510474.14	2238863.67	Метод спутниковых геодезических измерений (определений)	0.10	–
60	510460.11	2238888.59	Метод спутниковых геодезических измерений (определений)	0.10	–
61	510449.68	2238895.05	Метод спутниковых геодезических измерений (определений)	0.10	–
62	510431.72	2238944.73	Метод спутниковых геодезических измерений (определений)	0.10	–
63	510423.38	2238971.27	Метод спутниковых геодезических измерений (определений)	0.10	–
64	510419.56	2238970.07	Метод спутниковых геодезических измерений (определений)	0.10	–
65	510427.93	2238943.45	Метод спутниковых геодезических измерений (определений)	0.10	–
66	510445.60	2238894.52	Метод спутниковых геодезических измерений (определений)	0.10	–
67	510417.37	2238876.59	Метод спутниковых геодезических измерений (определений)	0.10	–
68	510358.33	2238882.28	Метод спутниковых геодезических измерений (определений)	0.10	–
69	510357.95	2238878.30	Метод спутниковых геодезических измерений (определений)	0.10	–
70	510418.36	2238872.48	Метод спутниковых геодезических измерений (определений)	0.10	–
71	510448.04	2238891.35	Метод спутниковых геодезических измерений (определений)	0.10	–
72	510457.13	2238885.73	Метод спутниковых геодезических измерений (определений)	0.10	–
73	510470.26	2238862.41	Метод спутниковых геодезических измерений (определений)	0.10	–
74	510476.43	2238810.28	Метод спутниковых геодезических измерений (определений)	0.10	–
75	510487.96	2238758.38	Метод спутниковых геодезических измерений (определений)	0.10	–
I	510506.66	2238728.47	Метод спутниковых геодезических измерений (определений)	0.10	–

3. Сведения о характерных точках части (частей) границы объекта

Обозначение характерных точек части границы	Координаты, м		Метод определения координат характерной точки	Средняя квадратическая погрешность положения характерной точки (M _с), м	Описание обозначения точки на местности (при наличии)
	X	Y			
1	2	3	4	5	6
–	–	–	–	–	–

